



DIY iFan03

User manual V1.0

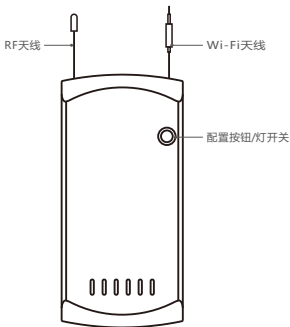
Wi-Fi Fan & Light Controller

中 文 -----	1-4	English -----	5-8
Deutsch -----	9-12	Español -----	13-16
Français -----	17-21	Italiano -----	21-24
Русский язык --	25-28		

产品参数

型号	iFan03
输入	AC 100-240V 50/60Hz 5A
输出	灯具: AC100-240V 50/60Hz 3A 钨丝灯: 660W/220V Max LED: 300W/220V Max 风扇: AC100-240V 50/60Hz 2A Max
支持平台	(Android 4.1 & iOS 9.0) 或者更高版本
Wi-Fi	IEEE 802.11 b/g/n 2.4GHz
频率	433.92MHz
材料	PC V0
产品规格	116x55x26mm

产品介绍



产品特点

APP控制

用您的智能手机在任何地方打开或关闭家里的风扇灯，设置定时开关、分享给您的家人控制等等。



APP控制



智能定时



语音控制



分享控制



同步反馈



场景联动



无需交换机



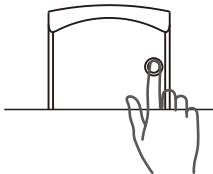
局域网模式



433MHz 遥控器

恢复出厂设置

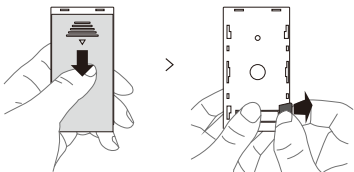
长按“配置按钮”或RM433遥控器“Wi-Fi配对按键”5秒直到风扇灯蜂鸣器呈两短一长响声再松开，此时设备重置成功，默认进入快速模式(Touch)。



① 更换新的网络环境使用时，需要恢复出厂设置，再重新进行网络连接。

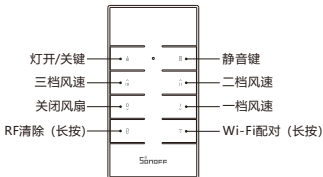
RM433遥控器

使用产品前，按住遥控器后盖向下滑动来取下后盖，然后用手按住电池同时抽出电池绝缘贴片，即可使用。



型号	RM433
频率	433.92MHz
供电	12V可移除电池 (型号:27A)
材料	PC V0
产品规格	86x45x12.5mm

iFan03支持使用433.92MHz遥控器控制开关，一个按键学习成功，即可根据下图按键说明控制设备，此功能属于本地近程无线遥控与Wi-Fi网络无关。



RF配对方法：

在设备上电后的5秒内长按遥控器任意按键至风扇灯蜂鸣器“滴”一声，即可配对成功，如5秒内未进行下一步操作，请重新上电。

RF清除方法：

长按至风扇灯蜂鸣器“滴 滴”两声，即可清码。

Wi-Fi配对方法：

长按5秒直到风扇灯蜂鸣器呈两短一长响声，设备进入快速配网模式(Touch)

① 配网模式下，短按任意按键可退出当前模式

常见问题

问：设备添加成功后，显示离线，无法控制？

答：设备刚添加成功后，需要1-2分钟时间连接您的路由器并连网。如果长时间还是显示不在线，请根据以下步骤来排查：

- ① 可能是Wi-Fi密码输入不正确。
- ② 可能是设备离您的路由器太远，信号太弱，或环境有干扰。请先将设备靠近路由器。
- ③ 设备不能识别5G的Wi-Fi，请选择2.4G的Wi-Fi重新添加。
- ④ 检查您的路由器后台是否开启MAC地址过滤，如有，请关闭。
- ⑤ 请确认您的Wi-Fi当前连接外网是否稳定、正常。
- ⑥ 如以上操作都正确，但是仍然显示离线，请使用一个可用流量上网的手机开启热点，然后连接这个手机热点Wi-Fi重新添加一次。

扫码阅读使用天猫精灵、Echo、google语音控制教程。

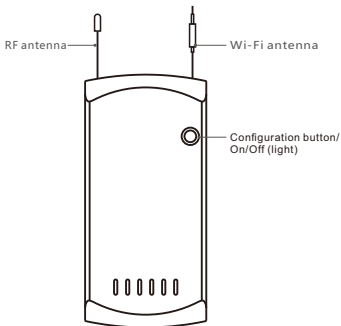


扫码或输入网址(<https://www.sonoff.tech/usermanuals>)
查看最新的说明书和帮助。

Specifications

Model	iFan03
Input	AC 100-240V 50/60Hz 5A
Output	Light: AC 100-240V 50/60Hz 3A Tungsten lamp: 660W/220V Max LED: 300W/220V Max Fan: AC 100-240V 50/60Hz 2A Max
Operating systems	Android 4.1 or higher & iOS 9.0 or higher
Wi-Fi standard	IEEE 802.11 b/g/n 2.4GHz
RF	433.92MHz
Materials	PC V0
Dimension	116x55x26mm

Product Introduction



Features

APP Control

Turn on/off the light or fan from anywhere, schedule power on/off and share APP with your family to control.



APP Control



Timing Schedules



Voice Control



Share Control



Sync Status



Smart Scenes



No Hub Required



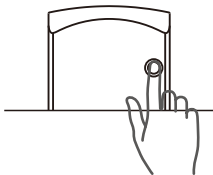
LAN Control



RF Remote Control

Factory Reset

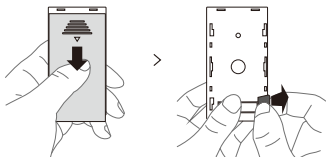
Long press the "configuration button" on the controller or "Wi-Fi pairing button" on the RM433 remote controller and hold 5s until the fan makes two short and one long "bi" sound and release. then the reset is successful. The device enters quick pairing mode (Touch).



ⓘ Please reset the switch to factory defaults if you want to use other Wi-Fi networks, then reconnect the network.

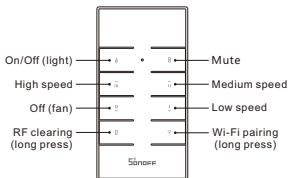
RM433 remote controller

Before operating the product, please press and push down the back cover until it removes, then press the battery and pull out the insulation sheet.



Model	RM433
RF	433.92MHz
Power supply	12V removable battery (Model: 27A)
Material	PC V0
Remote controller size	86x45x12.5mm

The iFan03 supports the remote controller with 433.92MHz frequency brand to turn on/off, after pairing with one button, all buttons can control the connected device, which is local short-range wireless control not Wi-Fi control.



RF pairing method:

Please press any button within 5s after powering on again until the ceiling fan makes a sound "di", and pairing is successful.

RF clearing method:

Long press until the ceiling fan makes two sounds "di di" to clear the code successfully

Wi-Fi pairing method:

Long press for 5s until the fan makes two short and one long "bi" sound to enter the quick pairing mode (Touch)

① Short press any button to exit the current mode under the quick pairing mode (Touch).

Common Problems

Q: Why my device stays "Offline"?

A: The newly added device needs 1 - 2mins to connect Wi-Fi and network. If it stays offline for a long time, Please judge the problem according to the following methods:

- ① Maybe you have entered a wrong Wi-Fi password.
- ② Maybe there's too much distance between the switch your router or the environment causes interference, consider getting close to the router. If failed, please add it again.
- ③ The 5G Wi-Fi network is not supported and only supports the 2.4GHz wireless network.
- ④ Maybe the MAC address filtering is open. Please turn it off.
- ⑤ Ensure steady enough network.
- ⑥ If none of the above methods solved the problem, you can open the mobile data network on your phone to create a Wi-Fi hotspot, then add the device again.

Scan the QR code to read the voice control instruction for Amazon Echo and Google Home.

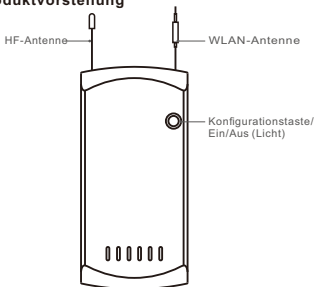


Scan the QR code or visit the website (<https://www.sonoff.tech/usermanuals>) to learn the detailed user guide.

Technische Daten

Modell	iFan03
Eingang	AC100-240V 50/60Hz 5A
Ausgang	Licht: AC100-240V 50/60Hz 3A Wolframlampe: 660W/220V Max LED: 300W/220V Max Deckenventilator: AC 100-240V 50/60Hz Max
Betriebssysteme	Android 4.1 oder höher und iOS 9.0 oder höher
WLAN-Standard	IEEE 802.11 b/g/n 2.4GHz
HF	433,92 MHz
Materialien	PC V0
Abmessungen	116x55x26 mm

Produktvorstellung



Merkmale

Fernbedienung

Schalten Sie das Licht oder einen Lüfter von überall her ein/aus, planen Sie das Ein-/Ausschalten und teilen Sie App mit Ihrer Familie, damit alles von mehreren Personen gesteuert werden kann.



App Fernbedienung



Zeitpläne



Sprachsteuerung



Freigabesteuerung



Synchronisationsstatus

Intelligente
Szenarien

Kein Hub erforderlich

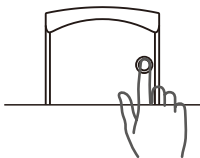


LAN-Steuerung

433,92 MHz
Funkfernbedienung

Zurücksetzen auf Werkseinstellungen

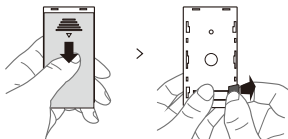
Halten Sie die "Konfigurationstaste" auf der Steuerung oder die "Wi-Fi-Pairing (WLAN-Kopplungs)"-Taste auf der RM433-Fernbedienung 5 Sekunden lang gedrückt, bis der Ventilator zwei kurze und einen langen "Piep"-Ton abgibt. Lassen Sie dann die Taste los, dann war das Zurücksetzen erfolgreich. Das Gerät wechselt in den Schnellkopplungsmodus (Touch).



- ⓘ Bitte setzen Sie den Schalter auf die Werkseinstellungen zurück, wenn Sie andere WLAN-Netzwerke verwenden möchten, und stellen Sie danach die Verbindung zum neuen Netzwerk her.

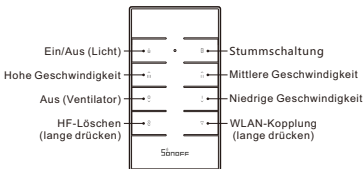
RM433 Fernbedienung

Bevor Sie das Gerät in Betrieb nehmen, drücken Sie bitte die hintere Abdeckung und schieben Sie sie nach unten, bis Sie sie entfernen können, drücken Sie dann den Akku und ziehen Sie das Isolierpapier heraus.



Modell	RM433
HF	433,92 MHz
Spannungsversorgung	12 V Wechselakku (modell: 27 A)
Material	PC V0
Abmessungen der Fernbedienung	86x45x12,5 mm

Der Schalter unterstützt die Fernbedienung über eine lokale Funkfernbedienung, d.h. keine WLAN-Steuerung, im Nahbereich mit dem 433,92-MHz-Frequenzband für das Ein-/Ausschalten. Nach dem Koppeln mit einem Schalter können alle Schalter das angeschlossene Gerät steuern.



Kopplung der Funkfernbedienung:

Drücken Sie bitte innerhalb von 5 Sekunden nach dem Wiedereinschalten eine beliebige Taste, bis der Deckenventilator einen Ton „di“ abgibt, dann ist die Kopplung erfolgreich ausgeführt. Wenn innerhalb von 5 Sekunden keine nächste Bedienung erfolgt, schalten Sie das Gerät bitte zum Koppeln erneut ein.

Lösch der Funkfernbedienung:

Lange drücken, bis der Deckenventilator zwei Töne „di di“ abgibt, dann ist der Code erfolgreich gelöscht.

WLAN-Kopplungsmethoden:

5 Sekunden lang drücken, bis der Deckenventilator zwei kurze und einen langen "Piep"-Ton abgibt. Das Gerät wechselt in den Schnellkopplungsmodus (Touch).

ⓘ Drücken Sie kurz eine beliebige Taste, um den aktuellen Modus im Schnellkopplungsmodus (Touch) zu verlassen.

Häufige Probleme

F: Warum bleibt mein Gerät „offline“?

A: Das neu hinzugefügte Gerät benötigt ca. 1 bis 2 Min., um die Verbindung zum WLAN und Netzwerk herzustellen. Wenn es längere Zeit offline Zeit bleibt, bitte versuchen Sie, das Problem mit den folgenden Maßnahmen zu beheben:

- ① Vielleicht haben Sie ein falsches Passwort eingegeben.
- ② Vielleicht ist der Abstand zwischen dem Schalter und dem Router zu groß oder es gibt Störungen in der Umgebung. Versuchen Sie, näher an den Router zu gelangen. Falls dies fehlschlägt, fügen Sie das Gerät bitte erneut hinzu.
- ③ Ein 5G-WLAN-Netzwerk wird nicht unterstützt. Es wird nur ein kabelloses 2,4-GHz-Netzwerk unterstützt.
- ④ Vielleicht ist die MAC-Adressfilterung geöffnet. Schalten Sie diese bitte aus.
- ⑤ Stellen Sie sicher, dass das Netzwerk stabil genug ist.
- ⑥ Wenn das Problem durch keine der oben genannten Methoden behoben wurde, können Sie das mobile Datennetz auf Ihrem Handy öffnen, um einen WLAN-Hotspot aufzubauen, und das Gerät dann erneut hinzufügen.

Scannen Sie den QR-Code, um die Anweisungen für die Sprachsteuerung für Amazon Echo und Google Home zu lesen.

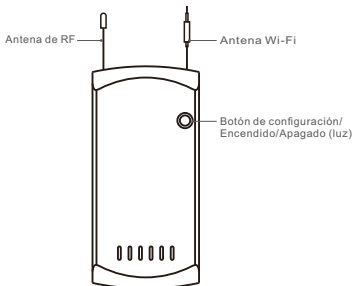


Scannen Sie den QR-Code oder besuchen Sie die Website (<https://www.sonoff.tech/usermanuals>), um auf die detaillierte Bedienungsanleitung zuzugreifen.

Especificaciones

Modelo	iFan03
Entrada	CA100-240 V 50/60Hz 5A
Salida	Luz: CA100-240 V 50/60 Hz 3A Lámpara de tungsteno: 660 W/220 V máxima LED: 300 W/220 V máxima Ventilador de techo: CA 100-240 V 50/60 Hz máxima
Sistemas operativos	Android 4.1 o posterior e iOS 9.0 o posterior
Estándar Wi-Fi	IEEE 802.11 b/g/n 2.4GHz
RF	433.92MHz
Materiales	PC V0
Dimensiones	116x55x26 mm

Introducción al producto



Características

Control remoto

Apague la luz o el ventilador desde cualquier parte, programe el encendido/apagado y comparta la aplicación con su familia para controlarlo.



Control remoto desde aplicación



Programas



Control por voz



Control compartido



Estado de sincronización



Escenas inteligentes



No necesita hub



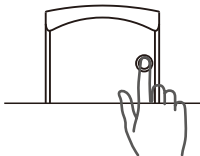
Control vía LAN



Control remoto RF

Restablecimiento de los ajustes de fábrica

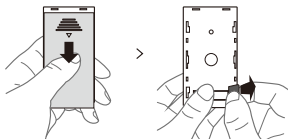
Mantenga pulsado el botón de configuración del controlador o el botón de emparejamiento de Wi-Fi del control remoto RM433 durante 5 segundos hasta que el ventilador emita dos pitidos cortos y uno largo y suéltelo. El dispositivo se pone en modo de emparejamiento rápido (Touch).



- ⓘ Restablezca el dispositivo a los valores predeterminados de fábrica si desea utilizar otras redes Wi-Fi. A continuación, vuelva a conectar la red.

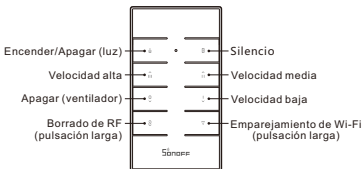
RM433 control remot

Antes de utilizar el producto, presione y empuje hacia abajo la tapa posterior para quitarla y, a continuación, presione la batería y tire de la lámina aislante para quitarla.



Modelo	RM433
RF	433,92 MHz
Fuente dealimentación	Pila extraíble de 12 V(Modelo: 27A)
Material	PC V0
Dimensiones	86x45x12,5 mm

El interruptor admite el control remoto en la banda de frecuencias de 433,92 MHz para encender y apagar. Después de emparejar con un botón, todos los botones pueden controlar el dispositivo conectado. y es un control inalámbrico local de corto alcance; no un control Wi-Fi.



Métodos de emparejamiento RF:

Pulse cualquier botón en un plazo de 5 s después de volver a encenderlo, hasta que el ventilador de techo emita un pitido y el emparejamiento se haya realizado correctamente. Si no se realiza ninguna operación en un plazo de 5 segundos, vuelva a encender el dispositivo para emparejarlo.

Métodos de borrado RF:

Pulsación larga hasta que el ventilador emita dos pitidos para borrar el código correctamente.

Métodos de emparejamiento Wi-Fi:

Mantenga pulsado durante 5 segundos hasta que el ventilador emita dos pitidos cortos y uno largo acceder al modo de emparejamiento rápido (Touch).

ⓘ Pulse brevemente cualquier botón para salir del modo actual en modo de emparejamiento rápido (Touch).

Problemas frecuentes

P: ¿Por qué el dispositivo permanece "Sin conexión"?

A: El dispositivo recién añadido necesita de 1 a 2 minutos para conectarse a Wi-Fi y a la red. Si permanece sin conexión durante mucho tiempo, evalúe el problema mediante los métodos siguientes:

- ① Es posible que haya introducido una contraseña de Wi-Fi incorrecta.
- ② Es posible que la distancia entre el interruptor y el router sea demasiado grande o que el entorno provoque interferencias. Piense en acercarlos entre sí. Si falla, vuelva a añadirlo.
- ③ La red 5G Wi-Fi no es compatible y solo admite la red inalámbrica de 2,4 GHz.
- ④ Es posible que el filtrado de direcciones MAC esté activado. Desactívelo.
- ⑤ Compruebe que la red sea lo suficientemente estable.
- ⑥ Si no ha sido posible solucionar el problema mediante ninguno de los métodos anteriores, puede abrir la red de datos móviles del teléfono para crear un punto de acceso Wi-Fi y, a continuación, volver a añadir el dispositivo.

Escanee el código QR para leer las instrucciones del control por voz de Amazon Echo y Google Home.

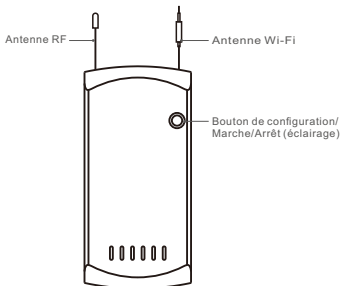


Escanee el código QR o visite el sitio web (<https://www.sonoff.tech/usermanuals>) para consultar la guía del usuario detallada.

Caractéristiques techniques

Modèle	iFan03
Alimentation en entrée	AC100-240V 50/60Hz 5A
Alimentation en sortie	Éclairage: AC100-240V 50/60Hz 3A Lampe tungstène: 660W/220V max LED: 300W/220V max Ventilateur de plafond : AC 100-240V 50/60Hz max
Systèmes d'exploitation	Android 4.1 ou plus récent & iOS 9.0 ou plus récent
Standard Wi-Fi	IEEE 802.11 b/g/n 2.4GHz
FR	433,92MHz
Matériaux	PC V0
Dimensions	116x55x26 mm

Présentation du produit



Caractéristiques

Télécommande

Permet d'allumer/éteindre une lampe ou un ventilateur de n'importe où, de planifier l'allumage/la mise hors tension et de partager le contrôle avec votre famille avec l'appli.



Appli télécommande



Planification



Contrôle vocal



Contrôle partagé

état de
synchronisation

Scènes intelligentes



Pas de hub requis



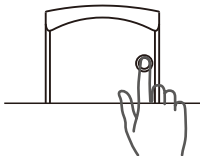
Contrôle via LAN



Télécommande FR

Rétablissement des paramètres d'usine

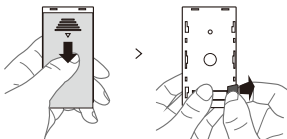
Appuyez au moins 5 s sur le « bouton de configuration » du contrôleur ou sur le « bouton de jumelage du Wi-Fi » de la télécommande RM433 jusqu'à ce que le ventilateur émette deux bips courts et un bip long puis relâchez. L'appareil entre en mode d'association rapide (Touch).



- ⓘ Rétablissez les paramètres d'usine pour vous déconnecter d'un réseau Wi-Fi pour vous connecter à un autre.

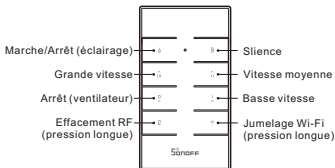
RM433 télécommande

Avant d'utiliser le produit, veuillez appuyer sur sa coque arrière et la repousser jusqu'à ce qu'elle se retire, appuyez ensuite sur la batterie et retirez la feuille isolante.



Modèle	RM433
FR	433,92 MHz
Alimentation	Batterie amovible 12 V (Modèle: 27 A)
Matériau	PC V0
Dimensions de la télécommande	86x45x12,5 mm

L'interrupteur prend en charge la télécommande utilisant la bande de fréquence 433.92 MHz pour allumer/éteindre, après le jumelage avec un bouton, tous les boutons peuvent commander l'appareil connecté. Le système permet la communication sans fil à courte portée, mais n'utilise pas le réseau Wi-Fi.



RF Méthodes d'association:

Appuyez longuement sur l'un des boutons dans les 5 s après avoir rallumé le ventilateur de plafond jusqu'à ce que le ventilateur émette un bip, le jumelage est alors effectué. Sans opération dans les 5 s, veuillez le rallumer pour effectuer le jumelage.

RF Méthodes de désassociation:

Pression longue jusqu'à ce que le ventilateur de plafond émette deux sons « di di » pour effacer le code.

Wi-Fi Méthodes d'association:

Pression longue de 5 s pour jusqu'à ce que le ventilateur émette deux bips courts et un bip long pour passer au mode de jumelage rapide (Touch).

① Une pression courte sur l'un des boutons permet de quitter le mode actuel en mode de jumelage rapide (Touch).

Problèmes courants

Q : Pourquoi mon appareil reste-t-il « Hors ligne » ?

A : Un appareil que vous venez d'ajouter requiert 1 à 2 minutes pour se connecter au Wi-Fi et au réseau. S'il reste hors ligne pendant une durée prolongée, veuillez évaluer votre problème selon les méthodes suivantes:

- ① Il se peut que vous ayez saisi un mot de passe Wi-Fi incorrect.
- ② Peut-être que votre interrupteur est trop éloigné de votre router ou que votre environnement contient des interférences. Rapprochez l'interrupteur du router si possible. En cas d'échec, ajoutez-le de nouveau.
- ③ La fréquence Wi-Fi 5G n'est pas prise en charge. Seule la fréquence 2.4 GHz peut être utilisée.
- ④ Le filtrage d'adresse MAC est peut-être activé. Désactivez le filtrage MAC.
- ⑤ Vérifiez que le réseau est assez stable.
- ⑥ Si aucune des méthodes ci-dessus n'a résolu le problème, vous pouvez ouvrir le réseau de données mobile sur votre téléphone pour créer un point d'accès sans fil Wi-Fi, puis ensuite ajouter à nouveau l'appareil.

Scannez le code QR pour lire les instructions de contrôle vocal de l'Amazon Echo et Google Home.

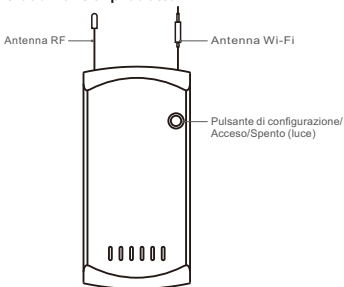


Scannez le code QR ou visitez le site web (<https://www.sonoff.tech/usermanuals>) pour consulter le guide détaillé.

Specifiche

Modello	iFan03
Ingresso	100-240 V CA 50/60Hz 5A
Uscita	Luce: 100-240 V CA 50/60Hz 3A Lampada al tungsteno: 660W/220V max LED: 300W/220V max Ventilatore da soffitto: 100-240 V CA 50/60Hz max
Sistemi operativi	Android 4.1 o versioni successive e iOS 9.0 o versioni successive
Standard Wi-Fi	IEEE 802.11 b/g/n 2.4GHz
RF	433,92MHz
Materiali	PC V0
Dimensioni	116x55x26 mm

Introduzione al prodotto



Caratteristiche

Telecomando

Accendi/spegni la luce o la ventola da qualsiasi luogo, programma l'accensione/spengimento e condividi l'APP con la tua famiglia per controllarla.



Telecomando via APP



Programmazione



Controllo vocale

Controllo della
condivisioneStato della
sincronizzazione

Scene intelligenti

Nessun hub
necessario

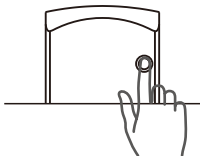
Controllo LAN



Telecomando a RF

Ripristino impostazioni di fabbrica

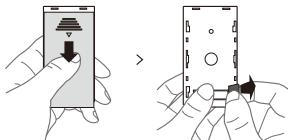
Premere a lungo il "pulsante di configurazione" sul controller o il "pulsante di abbinamento Wi-Fi" sul telecomando RM433 e tenere premuto 5s fino a quando il ventilatore emette due suoni brevi e uno lungo, quindi rilasciare. Il dispositivo entra in modalità di accoppiamento rapido (Touch).



- ⓘ Reimpostare l'interruttore sui valori predefiniti di fabbrica se si desiderano utilizzare altre reti Wi-Fi, quindi ricollegare la rete.

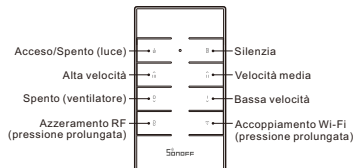
RM433 telecomando

Prima di utilizzare il prodotto, premere e spingere verso il basso il coperchio di chiusura sul retro fino a che non fuoriesce dalla propria sede, dopodiché esercitare una pressione sulla batteria ed estrarre la pellicola isolante.



Modello	RM433
RF	433,92 MHz
Alimentazione	Batteria rimovibile 12 V (Modello: 27 A)
Materiale	PC V0
Dimensione telecomando	86x45x12,5 mm

L'interruttore supporta il telecomando con banda di frequenza 433,92 MHz per l'accensione/spegnimento, dopo l'abbinamento con un pulsante, tutti i pulsanti possono controllare il dispositivo collegato, in quanto si tratta di un controllo senza fili locale a corto raggio, non di un controllo tramite Wi-Fi.



RF Metodi di accoppiamento:

Premere nuovamente qualsiasi pulsante entro 5 secondi dall'accensione fino a quando la ventola a soffitto emette un "bip" e l'accoppiamento è avvenuto correttamente. Se entro 5s il ventilatore non entra in funzione, accenderlo di nuovo per eseguire l'abbinamento.

RF Metodi di cancellazione:

Premere in maniera prolungata fino a quando il ventilatore a soffitto emette due suoni "bip bip" per azzerare il codice correttamente.

Wi-Fi Metodi di accoppiamento:

Premere in maniera prolungata per almeno 5 secondi fino a quando il ventilatore emette due suoni brevi e uno lungo, il dispositivo entra in modalità di accoppiamento rapido (Touch).

- ① Premere brevemente un pulsante qualsiasi per uscire dalla modalità operativa corrente durante la modalità di accoppiamento rapido (Touch).

Problemi comuni

D: Perché il mio dispositivo rimane "Offline"?

R: Il dispositivo appena aggiunto ha bisogno di 1 - 2 minuti per connettersi al Wi-Fi e alla rete. Se rimane offline per un lungo periodo, provare a risolvere il problema seguendo i seguenti suggerimenti:

- ① Forse è stata inserita una password del Wi-Fi sbagliata.
- ② Forse c'è troppa distanza tra l'interruttore e il proprio router o l'ambiente causa interferenze, provare ad avvicinare il router. Se non funziona, effettuare nuovamente l'operazione di accoppiamento.
- ③ La rete Wi-Fi 5G non è supportata, mentre è supportata solo la rete wireless a 2,4 GHz.
- ④ Forse il filtro degli indirizzi MAC è aperto. Nel caso, disattivarlo.
- ⑤ Assicurarsi che la rete sia sufficientemente stabile.
- ⑥ Se nessuno dei suggerimenti di cui sopra ha risolto il problema, è possibile aprire la rete dati mobile sul telefono per creare un hotspot Wi-Fi, quindi aggiungere nuovamente il dispositivo.

Scansionare il codice QR per leggere le istruzioni di controllo vocale per Amazon Echo e Google Home.

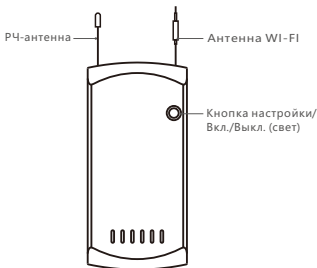


Scansionare il codice QR o visita il sito web (<https://www.sonoff.tech/usermanuals>) per consultare la guida utente dettagliata.

Технические характеристики

Модель	iFan03
входной ток	AC 100-240В 50/60Hz 5A
выходной ток	Свет: AC100-240В 50/60Hz 3A Вольфрамовая лампа: 660Вт/220В макс индикатор: 300Вт/220В макс Потолочный вентилятор: AC 100-240В 50/60Hz макс
Операционные системы	Android 4.1 и выше, iOS 9.0 и выше
Стандарт Wi-Fi	IEEE 802.11 b/g/n 2.4GHz
РЧ	433,92 МГц
Материалы	PC V0
Размеры	116x55x26 мм

Знакомство с изделием



Функции

Пульт дистанционного управления

Включайте/выключайте освещение или вентилятор откуда угодно, составляйте расписание включения/выключения питания и предоставляйте доступ к приложению близким для управления им.



Управ. прилож.



Расписания



Управл. голосом



Доступ д/управл.



Статус синхр.



Смарт-сюжеты



Конц. не нужен



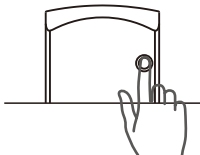
Управл. пров. сетью



РЧ-пульт

Сброс до заводских настроек

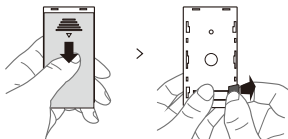
Нажмите "кнопку настройки" на контроллере или "кнопку сопряжения по Wi-Fi" на дистанционном контроллере RM433 и удерживайте ее 5 секунд, пока вентилятор не издаст два коротких и 1 длинный звуковых сигнала, после чего отпустите кнопку. Устройство перейдет в режим быстрого сопряжения.



ⓘ Если вы хотите подключиться к другой сети Wi-Fi, выполните сброс до заводских настроек, после чего подключитесь к сети.

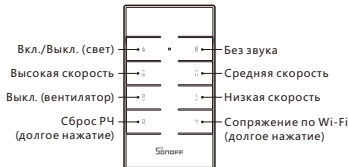
RM433 Пульт

Перед тем как начать работу с продуктом, нажмите и сдвиньте вниз заднюю крышку, чтобы снять ее, затем нажмите на аккумулятор и извлеките изоляционный материал.



Модель	RM433
РЧ	433,92 MHz
Источник питания	Съемный аккумулятор на 12 В (модель: 27 А)
Материал	PC V0
Размер пульта	86 x 45 x 12,5 мм

Коммутатор поддерживает дистанционный контроллер с частотой 433,92 МГц, с помощью которого можно включать/выключать оборудование, после сопряжения с одной кнопкой управлять подключенное устройство можно всеми кнопками, а управление представляет собой локальное беспроводное управление на коротком расстоянии, а не по Wi-Fi.



РЧ способы сопряжения:

нажмите любую кнопку в течение 5 секунд после включения, пока вентилятор не издаст звуковой сигнал, указывающий на успешное сопряжение. Если в течение 5 секунд не последует никаких действий, включите устройство повторно для нового сопряжения.

PC способы сброса сопряжения:

Нажмите и удерживайте, пока потолочный вентилятор не издаст два звуковых сигнала, чтобы сбросить этот код.

Wi-Fi способы сопряжения:

Удерживайте в течение 5 секунд, пока вентилятор не издаст два коротких и 1 длинный звуковых сигнала, устройство перейдет в режим быстрого сопряжения.

① Нажмите на любую кнопку, чтобы выйти из текущего режима в режиме экспресс-сопряжения (Touch).

Стандартные проблемы

В: Почему устройство не подключается к сети?

О: Для подключения нового устройства к сети Wi-Fi и Интернету требуется 1-2 минуты. Если устройство не подключается к сети дольше, для диагностики неполадок используйте следующие методы:

- ① Возможно, вы неправильно ввели пароль от сети Wi-Fi.
- ② Возможно, расстояние между коммутатором и вашим роутером слишком велико либо окружение создает помехи. Попробуйте приблизить коммутатор к роутеру.
- ③ Сеть Wi-Fi 5G не поддерживается, устройство поддерживает только беспроводную сеть 2,4 ГГц.
- ④ Возможно, открыта фильтрация MAC-адреса. Отключите ее.
- ⑤ Обеспечьте стабильную работу сети.
- ⑥ Если ни один из перечисленных методов не устранил проблему, можно включить мобильную сеть для передачи данных на телефоне и создать точку доступа Wi-Fi, после чего снова добавить устройство.

Сканируйте этот QR для просмотра инструкций по голосовому управлению для Amazon Echo и Google Home.



Сканируйте этот QR-код или перейдите на наш веб-сайт (<https://www.sonoff.tech/usermanuals>) для просмотра подробного руководства пользователя.

FCC Warning

Changes or modifications not expressly approved by the party responsible for compliance could avoid the user's authority to operate the equipment.

This device complies with part 15 of the FCC Rules. Operation is subject to the following two conditions: (1) This device may not cause harmful interference, and (2) this device must accept any interference received, including interference that may cause undesired operation.

FCC Radiation Exposure Statement:

This equipment complies with FCC radiation exposure limits set forth for an uncontrolled environment. This equipment should be installed and operated with minimum distance 20cm between the radiator & your body. This transmitter must not be co-located or operating in conjunction with any other antenna or transmitter.

Note: This equipment has been tested and found to comply with the limits for a Class B digital device, pursuant to part 15 of the FCC Rules. These limits are designed to provide reasonable protection against harmful interference in a residential installation. This equipment generates, uses and can radiate radio frequency energy and, if not installed and used in accordance with the instructions, may cause harmful interference to radio communications. However, there is no guarantee that interference will not occur in a particular installation. If this equipment does cause harmful interference to radio or television reception, which can be determined by turning the equipment off and on, the user is encouraged to try to correct the interference by one or more of the following measures:

- Reorient or relocate the receiving antenna.
- Increase the separation between the equipment and receiver.
- Connect the equipment into an outlet on a circuit different from that to which the receiver is connected.
- Consult the dealer or an experienced radio/TV technician for help.

SONOFF

Shenzhen Sonoff Technologies Co.,Ltd.

Room 1001, 10F, Building 8, Lianhua Industrial Park,
Longyuan Road, Longhua District, Shenzhen, GD, China

<https://sonoff.tech>

MADE IN CHINA

